

2025년 경기스타트업브릿지 신규 입주기업 모집 공고

글로벌 유니콘의 꿈을 현실로 만들어 보세요!

솔브레인(주) · (주)코스메카코리아 · (주)에치에프알과 경기도경제과학진흥원이 만나 미래산업 분야의 주인공이 될 스타트업을 민관 협력을 통해 함께 육성합니다. 경기도 스타트업의 새로운 중심, '경기스타트업브릿지'(제2판교 G2블록 E동)에서 예비 유니콘들을 기다립니다.

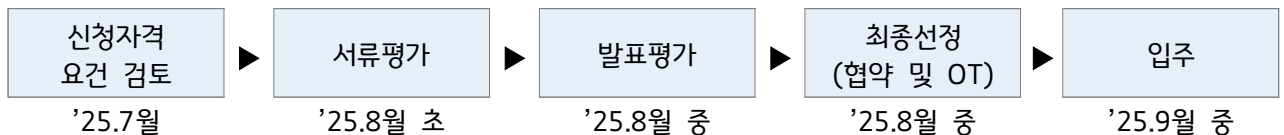
2025년 7월 8일

경기도경제과학진흥원장 · 스테이션케이(주) 대표이사

I 공모개요

□ 공모개요

- 모집명 : 2025년 경기스타트업브릿지 신규 입주기업 모집
- 모집기간 : 2025. 7. 8.(화) ~ 7. 29.(화) 오후 17시까지
- 모집대상 : 기술기반 아이템을 보유한 예비~창업 7년 이내 스타트업
※ 신산업 창업 분야에 관한 규정 제3조 1항 따라 신산업분야는 창업 10년 이내
- 모집규모 : 200개사 내외
- 접수방법 : 경기스타트업플랫폼(<https://gsp.or.kr/>)에서 온라인 접수
- 선정절차 및 일정



- 최종 결과발표 : 2025년 8월 중 선정기업 대상 메일 안내
- 지원내용 : 성장단계별 개방형·독립형 사무공간 지원 및 프로그램 지원
※ 성장단계별 입주가능 공간 및 프로그램은 세부 내용 참고
- 문의처 : 경기도경제과학진흥원 스타트업허브팀 031-259-6187, 6696

□ 모집 개요 및 대상

- 모집규모 : 총 200개사 내외

구분	입주공간	모집규모	입주조건
티움(예비·초기)	· 1~3인석(개방형·독립형)	120개사 내외	1년(최초)
키움(도약)	· 3~5인실(독립형)	50개사 내외	1년(최초)+1년(연장)
이룸(성장)	· 6~10인실(독립형)	30개사 내외	2년(최초)+2년(연장)

○ 모집분야 : ①혁신·신산업, ②첨단모빌리티

구분	대상업종	모집규모
혁신·신산업분야	· 인공지능, 빅데이터, 5G+, 블록체인, 서비스플랫폼, 실감형콘텐츠, 지능형 로봇, 스마트제조, 시스템반도체, 자율주행차, 전기수소차, 바이오, 의료기기, 기능성 식품, 드론·개인이동수단, 미래형 선박, 재난/안전, 스마트시티, 스마트홈, 신재생에너지, 이차전지, 우주, 차세대 원전, 양자, 사이버 보안CCUS(탄소포집·활용·저장), 자원순환 및 에너지 재활용 등	180개사 내외
첨단모빌리티분야	· 미래차, 자율주행 시스템, 도심항공교통(UAM), 전기·수소차 기술 등	20개사 내외

* 첨단모빌리티분야는 티움(예비·초기)만 모집

○ 모집대상

- 기술기반 아이템을 보유한 예비~창업 7년 이내 스타트업
 - ※ 신산업 창업 분야에 관한 규정 제3조 1항 따라 신산업분야는 창업 10년 이내
- ①업력 또는 ②경영실적조건(매출,투자,고용 중 1개) 충족 기업

구분	①업력 조건	②경영실적조건		
		매출액	투자금액	고용
티움(예비·초기)	예비 ~ 창업 1년 이내	-	-	-
키움(도약)	창업 1년 초과 ~ 3년 이내	1억원 이상	1천만원 이상	2명 이상
이름(성장)	창업 3년 초과 ~ 7년(신산업 10년) 이내	5억원 이상	5억원 이상	4명 이상

- 예비창업자 : 공고일 기준 사업자등록 및 법인 등록이 되어있지 않는 자
- 창업기업 : 공고일 기준 창업 7년 이내 초기 창업기업
 - 개인사업자 : 공고일 기준 사업자등록증 상 개업연월일
 - 법인사업자 : 법인등기부등본 상 회사 성립연월일

※ 업력조건 : 공고일 기준(창업개시일 : '18. 07. 09. ~ '25. 07. 08 이내 기업)

※ 경영실적조건 : 매출액(전년도 매출기준), 투자금액(최근 3년 투자금 기준), 고용(공고일 기준)

- ✓ 경기스타트업브릿지 중점 지원 방향에 따라 미래산업 분야 기업 우선 선정(평가 항목에 지표 반영)
- ✓ 적격기업이 없을 시 모집 규모와 무관하게 선정하지 않을 수 있음
- ✓ 최종 선정기업 경기스타트업브릿지 소재지(본사·연구소 등) 등록 필수

○ 신청제외 대상

<ul style="list-style-type: none"> • 중소기업창업 지원법 시행령 제4조(창업에서 제외되는 업종) 업종의 기업은 입주제한 • 국세 혹은 지방세를 체납중인 기업 • 국가, 지방자치단체, 공공기관의 창업공간 입주 지원사업을 수혜중인 기업 <ul style="list-style-type: none"> ※ 단, 입주 협약일 이전에 사업 수혜기간이 종료되거나 중도포기한 자는 신청 가능 • 신청일 현재 휴업 또는 폐업인 기업 • 경기도 창업지원시설에서 퇴거조치된 기업 • 기타 규정 상 규제사항의 위배 등으로 입주가 적정하지 아니하다고 판단되는 기업 • 소음·진동·폐수·악취 등의 공해를 유발하는 기업 또는 업종 • 금융기관과 정상적인 거래를 할 수 없는 기업 • 제출서류 허위기재 및 허위증빙 자료를 제출한 경우

II

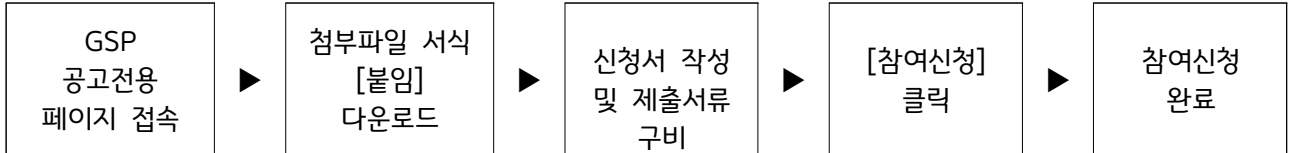
신청방법 및 선정 절차

□ 신청기간 및 방법

○ 모집기간 : 2025. 7. 8.(화) ~ 7. 29(화) 오후 17시까지

※ 원활한 사업 신청을 위해 '마감일 오전' 까지 신청서 접수 권장

○ 접수방법 : 경기스타트업플랫폼(<https://gsp.or.kr/>)에서 온라인 접수



- 공고전용 페이지에서 첨부파일 서식 다운로드 및 작성, 제출서류 구비

- 공고문 우측 상단의 주황색의 「참여신청」 클릭 후 신청서 작성 및 제출

※ 모든 서류는 1개의 파일로 제출하여 주시기 바랍니다. (HWP, PDF 중 택1 하여 제출)

ex) 경기스타트업브리치 입주기업 신규 모집 신청서_기업명

○ 제출서류

구 분	제출서류	비고
공통제출 (필수)	[서식1] 입주신청서	
	[서식2] 사업계획서	
	[서식3] 개인정보 수집·이용·제공동의서	
	[서식4] 평가 기준 및 결과수락 협약서	
	국세 및 지방세 완납증명서	
	신분증 사본	- 주민등록증, 운전면허증, 여권, 외국인등록증 中 1
	매출/투자/고용 증빙('22~'24년)	- (매출) 재무재표(제출 어려울시 부가가치세 과세표준증명원) - (투자) 투자유치협약서 등 증빙 - (고용) 4대보험가입증명 및 원천징수이행상황신고서
택1 (필수)	예비 창업자 사실증명원	- 발급기준 : 공고일(25.07.08) 이후 발급분 - 발급처 : 세무서, 홈택스, 정부24 - 사업자등록 이력이 있는 경우 : 총사업자 등록내역(7개년) - 사업자등록 이력이 없는 경우 : 현재 사업자등록 사실여부
	창업 기업 사업자등록증명원 사본	- 발급기준 : 공고마감일(25.07.29) 기준 3개월 이내 발급분
	법인등기부등본 사본(법인기업 해당시)	
	창업기업확인서	- 창업기업 확인시스템에서 발급(발급 소요시간 유의)

* 최근 2년 이내 경기도 창업혁신공간 컴퍼니빌더형 지원사업 참여기업/우수기업은 해당 사업 결과보고 기준이며, 별도 증빙 제출 서류 없음

□ 선정절차 및 기준

○ 선정방식 : 자격요건 확인 후 1차 서류 및 2차 발표 평가

1차 서류평가 (~'25년 8월중)	<ul style="list-style-type: none"> · 입주신청서, 사업계획서, IR 자료 등 제출서류 기반 평가 · (티움·키움) 60점 이상 기업 중 최종 선정규모의 2배수 내외 2차 심사 상정 · (이룸) 120점 이상 기업 중 최종 선정규모의 2배수 내외 2차 심사 상정 · 경기도 창업혁신공간 컴퍼니빌더형 지원사업 '우수기업'은 서류심사 면제*
2차 발표평가 (~'25년 8월말)	<ul style="list-style-type: none"> · 1차 선정기업 대상 심층 발표 평가 (5분 발표, 5분 질의응답) · (입주공간별 60점 이상 기업 중) 고득점 순으로 최종 입주기업 선정

* 경기도 창업혁신공간 컴퍼니빌더형 지원사업 '우수기업'은 공고일 기준 최근 2년 이내 사업 참여기업으로, 성과보고회 투자 확약 기업 기준

** 발표평가는 서류평가 합격자를 대상으로 일정 및 발표자료 제출 등 개별 안내 예정

○ 선정기준

입주공간	평가방식	평가항목
티움 (예비·초기)	서류	· 경영능력(20점), 사업계획의 적정성(40점), 창업아이템(20점), 성장 전망(20점), 가점(3점)*
	발표	· 창업기업우수성(25점), 아이템 기술성(30점), 기업구성계획(20점), 투자유치계획(25점)
키움 (도약)	서류	· 사업추진능력(30점), 기술성(30점), 사업성(40점), 가점(3점)*
	발표	· 사업추진능력(30점), 기술성(30점), 사업성(40점)
이룸 (성장)	서류	· 기술성(60점), 경제성(50점), 사업추진능력(40점), 시장성(30점), 고용계획(10점), 기업형태(10점), 가점(3점)*
	발표	· 기술성(30점), 사업추진능력(25점), 사업성(25점), 성장성(20점)

* 서류평가 가점(3점) : 경기도 창업혁신공간 컴퍼니빌더형 지원사업 참여기업(공고일 기준 최근 2년 이내)

III 입주조건 및 지원내용

○ (입주시기) 2025년 9월 중 예정

○ (입주기간 및 조건)

구분	입주기간	입주조건	
티움 (예비·초기)	1년(최초)	· 예비창업자는 6개월 이내 창업하여 본사를 '경기스타트업브릿지' 로 등록 · 창업자는 3개월 이내 본사를 등록	출석, 고용인원 유지 有
키움 (도약)	1년(최초)+1년(연장)	· 창업자는 3개월 이내 본사를 등록	
이룸 (성장)	2년(최초)+2년(연장)	· 창업자는 3개월 이내 본사 또는 연구소를 등록	출석, 고용인원 유지 無

※ 입주조건 및 기타사항은 스타트업 보육사업 관리규정에 따름

□ 입주공간 현황 및 비용

- 성장단계별 입주인원과 공간유형(개방형·독립형) 구분
- 임대료 : 무상
- 보증금
 - 입주기업 대상으로 선정 후, 협약 시 월 고정관리비 10개월분 선납
 - 체결된 계약서의 월 고정관리비를 10개월분(부가세 별도) 산출하여 SGI보증보험을 통한 '지급보증보험증권' 발행 필수
- 월 고정관리비 : 성장단계 및 공간 규모에 따라 고정관리비 차등 부과
 - 고정관리비는 매월 납부가 원칙임

성장단계	층수	유형	인원	입주규모	월 고정관리비 (부가세 별도)	보증금 (부가세 별도) *보증보험증권
퇴움 (예비·초기)	5~11층	독립형	1인석	21개사	무상	600,000원
	2~5층	개방형	2인석	92개사	120,000원	1,200,000원
	5층	개방형	3인석	7개사	180,000원	1,800,000원
소 계				120개사		
키움 (도약)	6~9층	독립형	3인실	20개사	473,000원~523,000원	4,730,000원~5,230,000원
		독립형	4인실	28개사	535,000원~605,000원	5,350,000원~6,050,000원
	6~7층	독립형	5인실	2개사	637,000원	6,370,000원
소 계				50개사		
이름 (성장)	6~9층	독립형	6인실	14개사	888,000원~893,000원	8,880,000원~8,930,000원
		독립형	8인실	2개사	1,532,000원	15,320,000원
	10~11층	독립형	9인실	8개사	1,581,000원~1,663,000원	15,810,000원~16,630,000원
		독립형	10인실	6개사	1,533,000원~1,612,000원	15,330,000원~16,120,000원
소 계				30개사		
합 계				200개사		

※ 모집 구분별 중복신청 불가하며, 모집 신청시에는 좌석/인실만 선택하며, 추후 입주공간 추첨을 통해 세부 평형 및 호실 결정됨

※ 신청조건상 직원 수는 입주호실은 제출서류 내 고용인원*을 기준으로 산정

↳ 고용인원* : 인실 기준의 대표자 포함 80% 충족하여야 해당인실 신청 가능 (소수점 단위 절사)

ex) 3인실 : 고용인원 2명 이상, 4인실 : 고용인원 3명 이상 신청 가능

※ 퇴움(예비·초기) 독립형(1인석) 공간은 공조 가능, 냉난방 불가 공간임을 유의(단, 고정관리비 무상)

※ 추후 임대료 및 고정관리비는 연장 계약 시기 등에 따라 변동될 수 있음

※ 내부 구조에 따라 평형이 상이하하며, 평형에 따라 고정관리비 부과

□ 입주 시 주요혜택

1. 전용 사무공간 및 인프라 제공
 - 기본 사무가구(책상 및 의자) 및 전용 사무공간(개방형 공간은 좌석, 독립형 공간은 기업별 실 지원) 지원
 - 회의실, 교육장, 휴게공간, 구내식당까지 완비된 인프라 제공
2. 임대료 전액 지원(고정관리비와 보증금 제외)
3. 대·중견기업과의 협업 기회
 - 솔브레인(소부장), 코스메카(K-뷰티), HFR(통신) 등 대·중견기업과의 협업 기회
4. 네트워킹, 세미나 등 다양한 교류 기회 제공
 - 초기투자엑셀러레이터 협회 등 지원기관 입주로 스타트업 지원 전문가와의 상시 네트워킹 및 세미나 통한 조언과 교류 기회 제공
5. 스타트업 투자·성장 프로그램 지원
 - 스타트업 성장 위한 투자IR 기회, 멘토링 등 프로그램 참가 신청 시 우대 (프로그램에 따라 상이)

IV 경기스타트업브릿지 공간 개요

□ 소재지

- (주소) 성남시 수정구 금토동 716 판교 제2테크노밸리 G2블록 E동

□ 주요시설

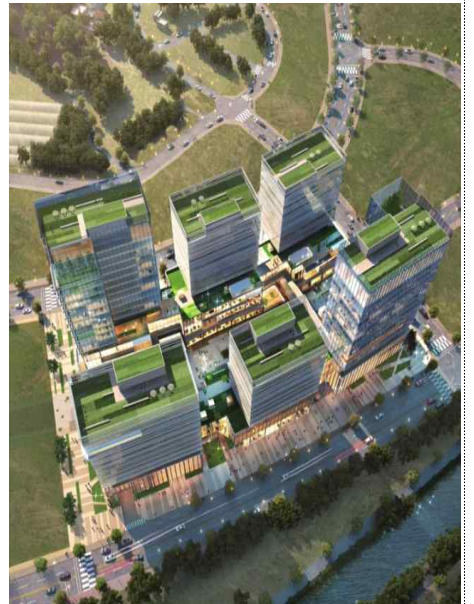
공간 구성(안)

■ 공간구성 : 성장 단계별 보육공간 및 코워킹스페이스 등

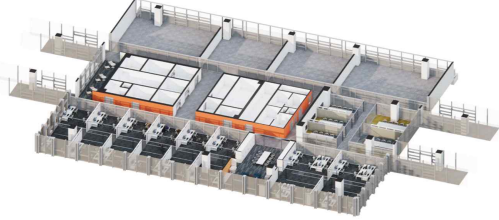
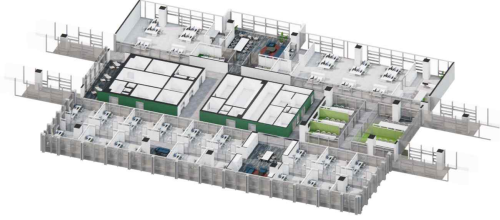
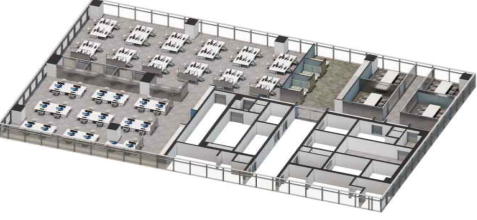
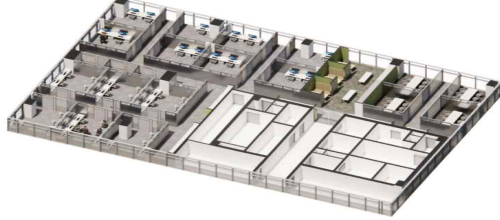
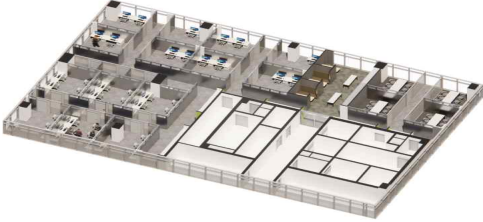
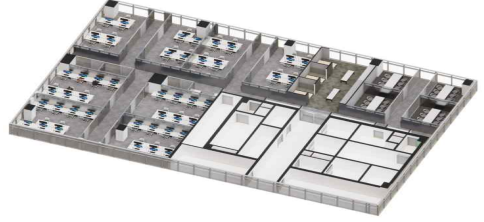
- (입주공간) 초기 120개사, 도약 50개실, 성장 30개실
- (공용공간) 코워킹라운지, 회의실, 교육장, 휴게공간 등

■ E동 층별 공간구성

층	층별 공간구성
12F	· 코워킹스페이스
10~11F	· 입주공간(독립형 16개실) : 성장 16개실 · OA 공간, 회의실/탕비실 등
6~9F	· 입주공간(독립형 64개실) : 도약 50개실, 성장 14개실 · OA 공간, 회의실/탕비실 등
2~5F	· 입주공간(개방형) : 초기 120개사 · OA 공간, 오픈라운지, 회의실/탕비실 등 · 운영사무실, 교육장, 회의실 등
1F	· 개방형 로비



□ 층별구성

	
▲ (2층) 오픈라운지	▲ (3층) 오픈라운지
	
▲ (5층) 개방형 보육공간	▲ (6~7층) 독립형 보육공간
	
▲ (8~9층) 독립형 보육공간	▲ (10~11층) 독립형 보육공간

※ 상기 구성은 여건에 따라 변동될 수 있음

V 기타사항

- 외부인 시설 투어 서비스는 제공하지 않으며, 내부로 출입할 수 없음
- 제2판교 G2블록 규정 및 지침에 따라 입주보육료는 변경될 수 있음
- 공개모집과 관련하여 제출된 서류는 일절 반환하지 않음
- 적격기업이 없을 경우 모집규모와 무관하게 선정하지 않을 수 있음
- 공고문에 위배되거나 신청서의 내용을 허위 기재 또는 누락한 경우 신청취소, 강제퇴거 등의 조치를 받을 수 있음
- 본 공고의 접수절차를 따르지 않을 경우 입주 신청을 불인정함
- 공개모집에 응모하고자 하는 법인(단체) 및 개인은 모집공고 등 관련 내용을 완전히 숙지하고 공개모집에 임하여야 하며, 이를 숙지하지 못하여 발생한 사항에 대한 책임은 응모 법인(단체) 및 개인에게 있음
- 최종 선정된 기업은 입주 협약 체결 시 실입주일 확정 예정
- 그 외 사항은 '제2판교 G2블록 규정 및 지침'에 따름